

非国有企业吸纳劳动者奖补政策操作规程

一、政策依据

《昆明市人民政府关于进一步做好当前和今后一个时期就业创业工作的实施意见》（昆政发〔2021〕22号）。

二、政策有效期

长期。

三、支持方向及申报条件

支持方向：鼓励昆明市辖区内的非国有企业吸纳本市户籍劳动者。

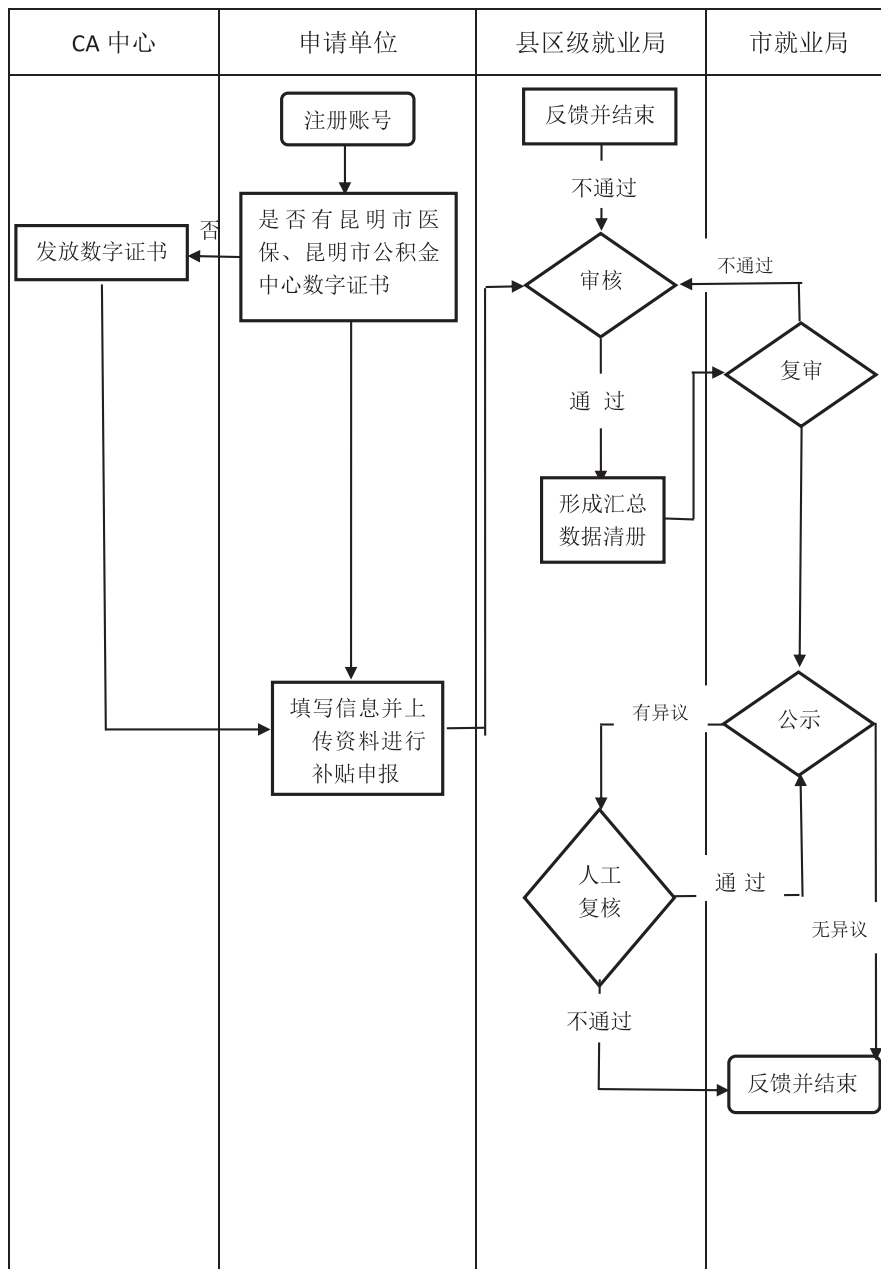
申报条件：昆明市辖区内的非国有企业当年吸纳本市户籍的劳动者满50人及以上，并依法为其缴纳了职工社会保险（医疗、养老、失业保险）。

四、申报材料

（一）准确填写单位基础信息。

（二）提供企业所吸纳劳动者本人的医疗保险参保证明（养老、失业保险由系统自动比对）。

五、办理流程



“昆明市智慧就业信息”平台：<http://kml djy.org.cn/>

办理时限：在符合条件且相关申报材料齐备的情况下，从申报至办结约 21 个工作日

联系电话：昆明市公共就业和人才服务中心职业介绍服务处
0871-63353827